



ATELIER



Image employeur, marque employeur,
et si on se concentrait sur
l'expérience collaborateur ?

29 NOVEMBRE 2022

Le témoin



Yoann
GREFFIER
Dirigeant et consultant



Expériences

Plus de 13 ans d'expérience
en communication interne,
Consultant, formateur et
conférencier en
communication interne &
RH.



Parcours

- 2018
Création d'Exergue conseil à Rennes
- 2014 – 2018
Responsable communication interne
Groupe Soufflet – 7 500 collaborateurs – 4 Mds € de CA
- 2011 – 2014
Chargé de communication
Groupe Soufflet (10)
- 2009 – 2010
Chargé de communication interne
EDF (DC Ouest - 35) – 1 200 collaborateurs



Formation

- 2010
Master Communication &
Accompagnement
du changement
Ircom – Angers (49)

Exergue conseil



Notre ADN

Exergue conseil est une société de conseil en communication interne & RH, créée à Rennes en 2018 par Yoann Greffier.

La société accompagne les entreprises et les collectivités, les dirigeants et les managers, dans leurs enjeux en communication interne et RH.



4 activités

Consulting : diagnostic, stratégie de communication interne, conduite du changement.

Communication opérationnelle : création d'outils de communication interne et production de contenus (rédactionnels, visuels)

Formation : communication interne et communication managériale

Animation d'ateliers et de conférences : pour sensibiliser les acteurs des organisations à l'importance de la communication interne et ses enjeux.

Marque employeur

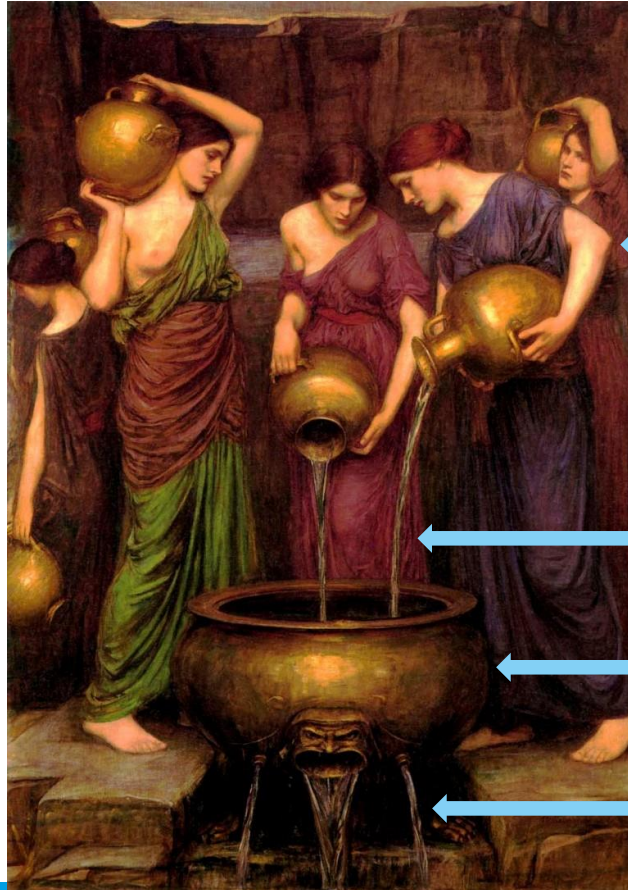


Tonneau des danaïdes



© John William Waterhouse

Tonneau des danaïdes



Les recruteurs

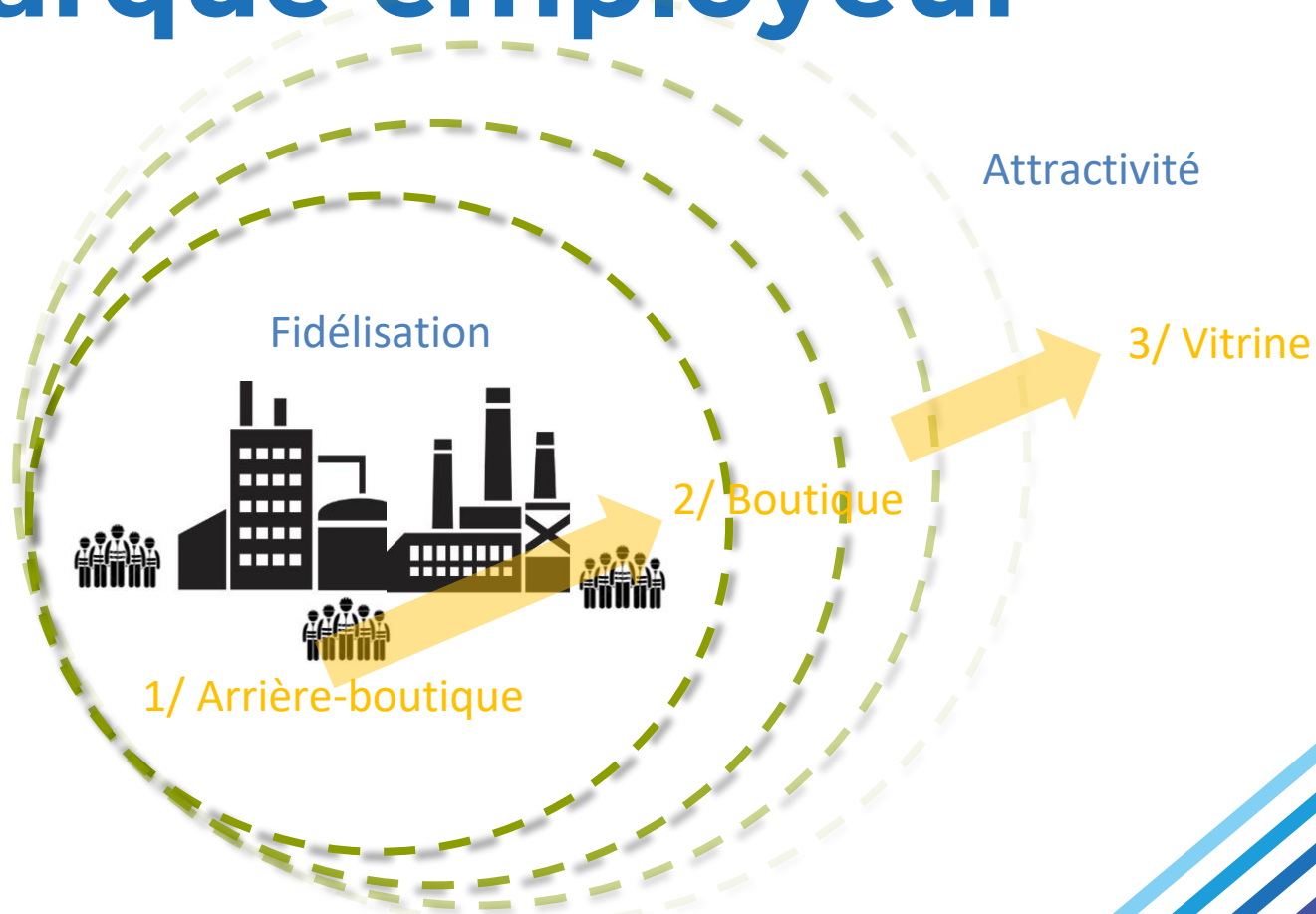
Les recrues

L'entreprise

Les collaborateurs qui
démissionnent

© John William Waterhouse

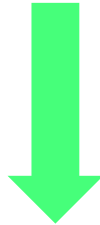
Marque employeur



Notre logique



Améliorer
l'expérience
collaborateurs



Amélioration du
bien-vivre au travail
Baisse du turn-over

Fidélisation des
collaborateurs



Attractivité de
l'entreprise



Salariés = ambassadeurs de l'entreprise

Comment l'améliorer ?

1/ Recrutement & marketing RH

Process de recrutement
Actions de marketing RH
E-réputation
Partenariats avec écoles et acteurs de l'emploi

2/ Accueil & intégration

Outils et process

3/ Vie dans l'entreprise

Politique RH (rémunération, GEPP, formation)
Communication interne et identité/culture/valeurs
Management et autonomie
Equilibre vie privée – vie professionnelle
Organisation
Conditions de travail

4/ Départ de l'entreprise

Causes des départs



Marque employeur



Attractivité

L'image de ses métiers,
de sa filière

Son territoire

Ses concurrents
à proximité

Les acteurs
de l'emploi

A retenir



> **Fidélisation → attractivité**

> **Chercher à améliorer l'expérience collaborateur : régler les enjeux de fond**

> **Audit puis baromètres pour partir du vécu des collaborateurs**

- **Photographie de la situation**
- **Indicateurs factuels**
- **Apporte du crédit à la fonction**
- **Priorisation des actions pour progresser**

Le sens : central



« Direction »



« Signification »

« Sensation »



SARL Exergue conseil - Immeuble Orchis - 91, route Nationale - 35650 LE RHEU
09 52 89 49 65 – bonjour@exergue-conseil.fr
www.exergue-conseil.fr